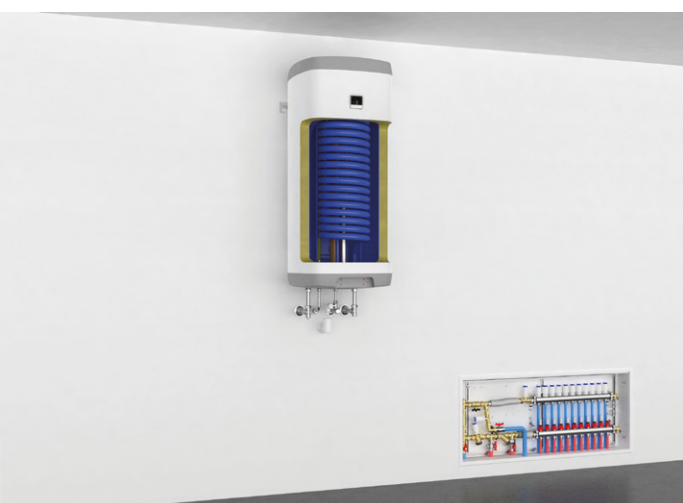


enerboxx[®] Hydronic

Das intelligente System zur
dezentralen, hydraulischen Speicher-Warmwasserbereitung.



leistbar
und
effizient



enerboxx basic

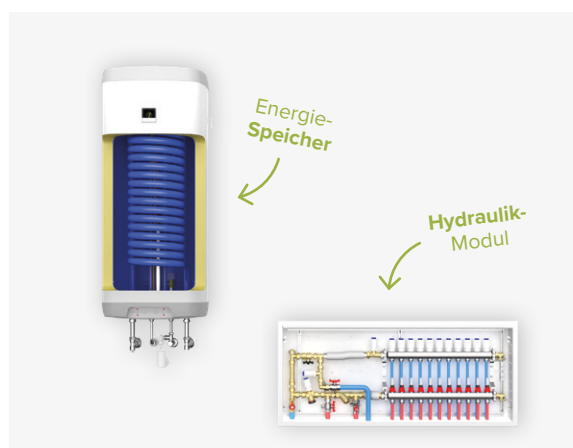


enerboxx premium

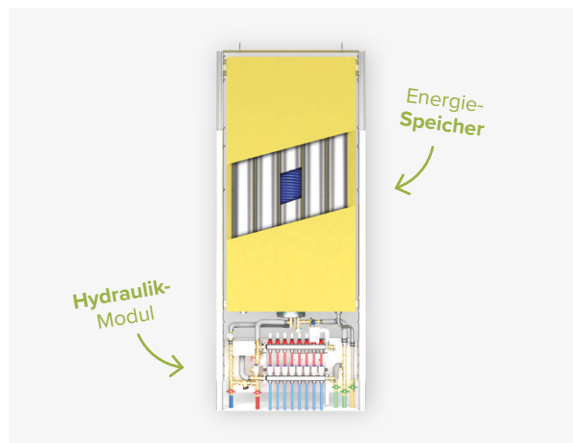
Energie Speicher.

Der Schlüssel zum Energiesystem der Zukunft.

- **zwei Bauformen:**
 - wandintegriert (premium) & wandhängend (basic)
- optimales Volumen für den Einsatz im Wohnbau (~ 150 Liter)
- unempfindlich gegenüber Verkalkung
- wartungsarm & langlebig
- hohe Schütteleistung
- geringe Grädigkeit am Wärmetauscher und periodische Ladefenster ermöglichen hohe Netzeffizienz
- erstklassige Hygiene; thermische Desinfektion des Speichers und der Entnahmestellen möglich
- gesteigerte Leistungs- bzw. Arbeitszahlen in Verbindung mit Wärmepumpen

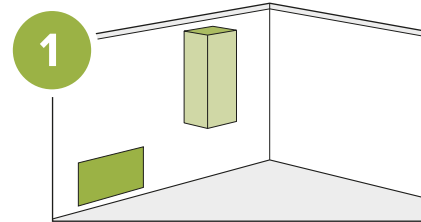


enerboxx basic

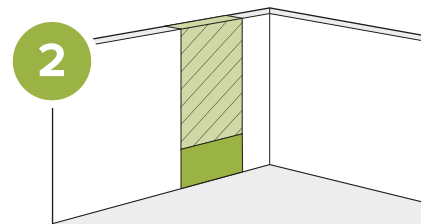


enerboxx premium

AUSFÜHRUNGEN:



enerboxx basic
Hängespeicher
mit Hydraulik-Modul



enerboxx premium
Zwischenwandspeicher
mit Hydraulik-Modul

. SO SMART .

Hydraulik Modul.

Die Schnittstelle zum Verteilernetz.

- teilweise vormontierte Einheit
- modularer Aufbau für unzählige Varianten
- mit oder ohne Fußbodenheizungs-Verteilerbalken
- hochwertige Ventiltechnik
- automatischer hydraulischer Abgleich
- Passstücke für Verbrauchserfassung
- Schmutzfänger

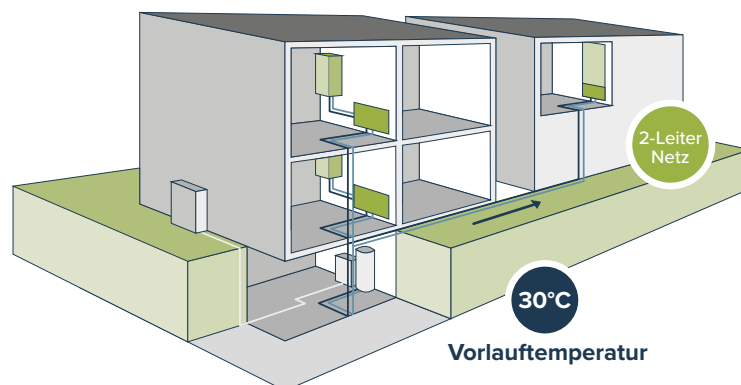
SYSTEM LÖSUNG.



enerboxx
Hydronic

Das hydraulische System für alle
Energieträger und Heizungssysteme.

Das System **enerboxx Hydronic** perfektioniert die dezentrale Warmwasserbereitung mittels Heizungswasser. Durch den Einsatz eines Warmwasserspeichers mit Wärmetauscher auf Wohnungsebene kann die Netztemperatur in Verbindung mit einem Niedertemperatur-Heizsystem auf ein bislang unerreichbar niedriges Temperaturniveau gesenkt werden. Dies führt zu einer hervorragenden Netzeffizienz sowie höchsten Wirkungsgraden beim Wärmeerzeuger.

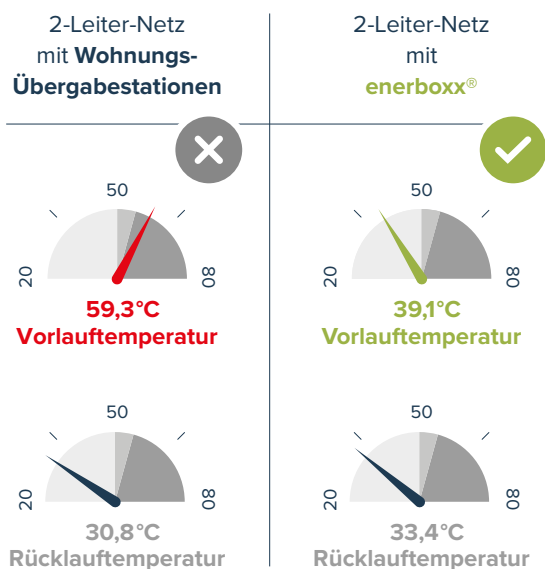


SEHR EFFIZIENT.

Beispiel: **Vorlauftemperatur 30°C** vom Erzeuger bis zum Verbraucher.

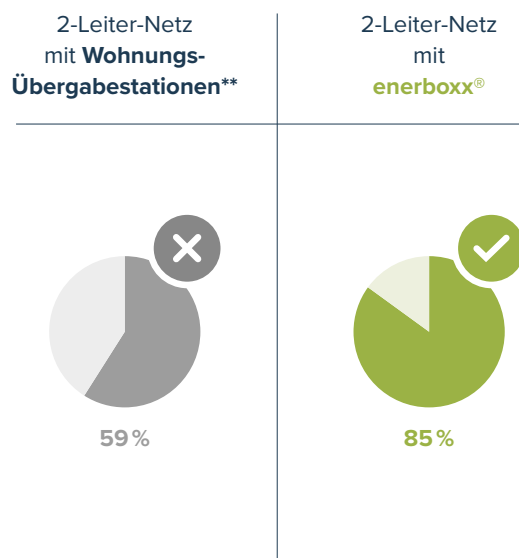
Erfolgt die Warmwasserbereitung mit dem hydraulischen Netz, wird die Temperatur **periodisch** auf z.B. **55°C** erhöht.

24h-DURCHSCHNITTSTEMPERATUR NETZ*



*Beispielhafter Anlagenzustand Wintertag mit Fußbodenheizung

NETZEFFIZIENZ



**laut „Technologieleitfaden Warmwasser“ der MA20, 2016

REGELUNG

... für den optimalen und sicheren Betrieb.

BEISPIEL EINES PINK REGELUNGS-SYSTEMS



Persönliche Betreuung und
externer Zugriff durch **PINK**



WIR REGELN IHR SYSTEM

Das System enerboxx Hydronic beinhaltet auch ein komplettes Regelungssystem – vom Wärme-/Kälteerzeuger bis zur Einzelraumregelung.

Dieses enerboxx control System „ecs“ ermöglicht ausgehend von der zentralen Systemregelung die Ansteuerung der Geräte auf Wohnungsebene. Dies kann je nach Anforderung über eine elektrische Steuerleitung oder ein Bus-System erfolgen. Speziell das Bus-System ermöglicht eine energieeffiziente Betriebsweise aufgrund der durchgängigen Kommunikation zwischen dem Erzeuger und den Verbrauchern. Dadurch werden die Betriebszeiten und Vorlauftemperaturen ständig dem unmittelbaren Bedarf angepasst.

FERNÜBERWACHUNG UND FERNWARTUNG

Zusätzlich ermöglicht das System eine Fernüberwachung & Fernwartung der Anlage mit folgenden Vorteilen:

- frühzeitige, automatische Übertragung von Warn- und Störmeldungen
- zielgerichteter Serviceeinsatz durch mögliche Analyse der Störung anhand der Monitoringdaten
- Vermeidung von Mehrfachanfahrten
- telefonischer Basis-Support
- Datenerfassung als Basis für Anlagenoptimierung

• FÜR SIE DA •

PINK GmbH
Energie- und Speichertechnik

Tel.: +43 3854 3666
Fax: +43 3854 3666-40

Bahnhofstrasse 22
A-8665 Langenwang

info@pink.co.at
pink.co.at

